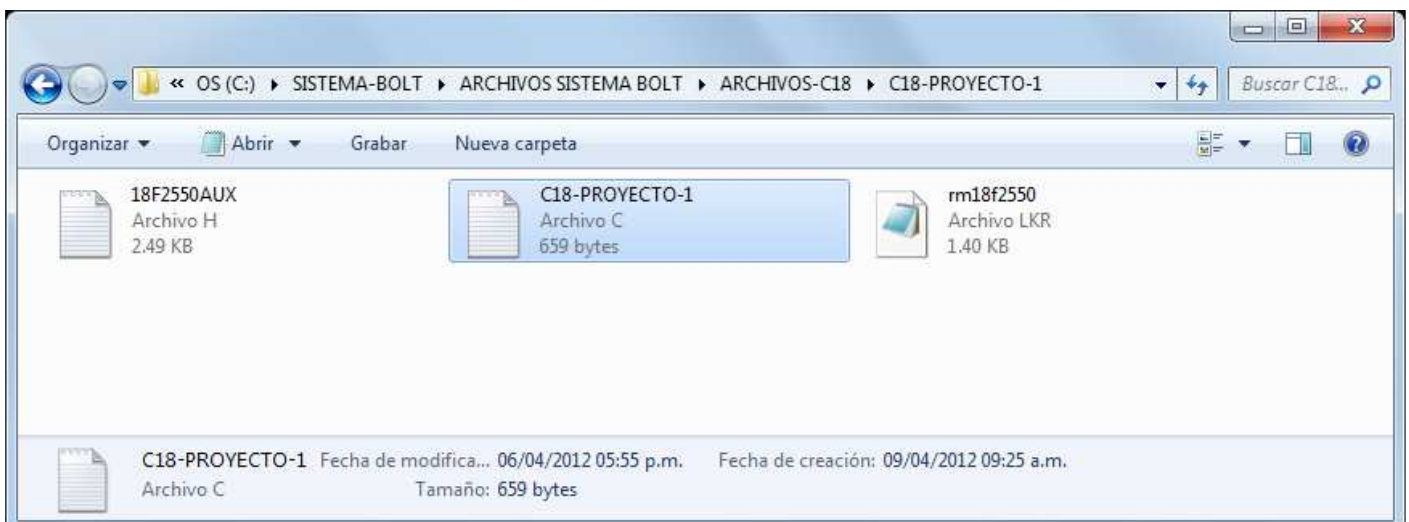


COMO CREAR UN PROYECTO EN MPLAB PARA EL COMPILADOR C18

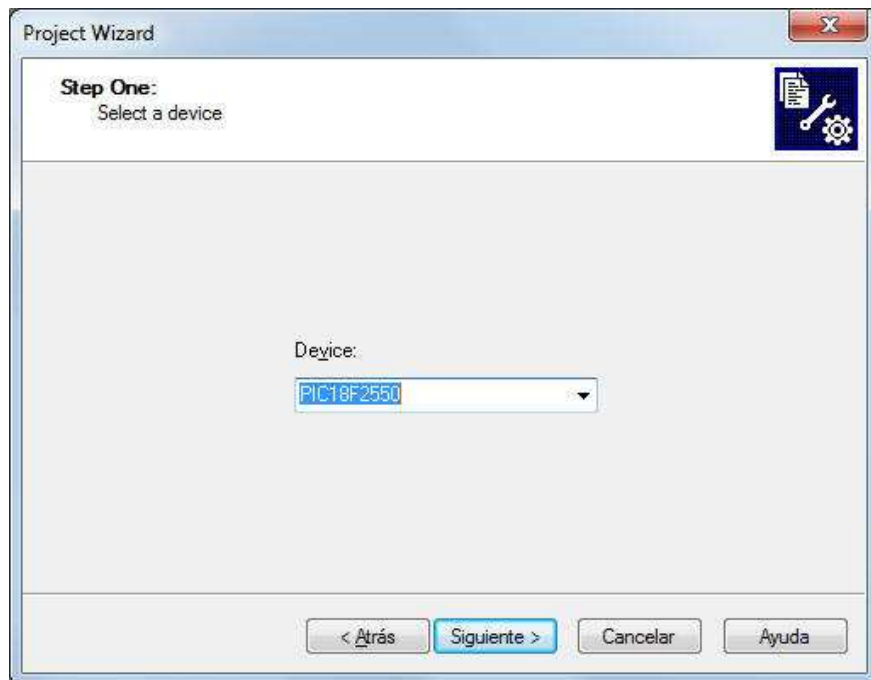
*Primeramente, del sitio de [Microchip](http://www.microchip.com) (elija las opciones "Design support" y "Compilers"), baje el instalador del compilador C18 en su versión 3.40. El archivo lleva por nombre: "mplabc18_v3.40_windows_lite.exe". Ejecute el programa, el cual genera 4 aplicaciones: mcc18.exe (compilador), mplink.exe (linker), mplib.exe (manejo de librerías) y mpasmwin.exe (ensamblador). Estas 4 aplicaciones *deben de ser incluidas* por el usuario en cualquier proyecto del C18, siguiendo las instrucciones que se dan enseguida.

*En su PC, genere una carpeta con el archivo fuente del proyecto (.C), el archivo script para el linker (.LKR) y los archivos auxiliares (.H). Puede copiar los archivos ejemplo para el microcontrolador 18F2550 del siguiente link:

<http://www.puntofotante.net/CARPETA-PROYECTO-C18.zip>



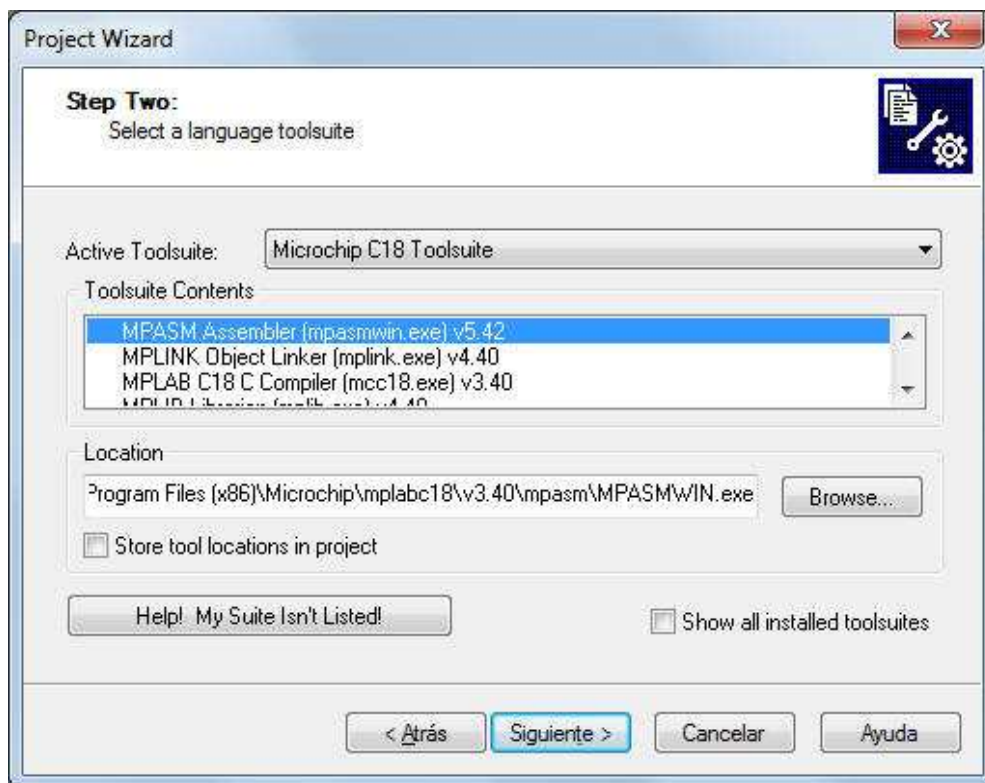
**ABRIR MPLAB IDE v8.63, SELECCIONE LA OPCION "PROJECT WIZARD"
ELIJA EL MICROCONTROLADOR 18F2550**



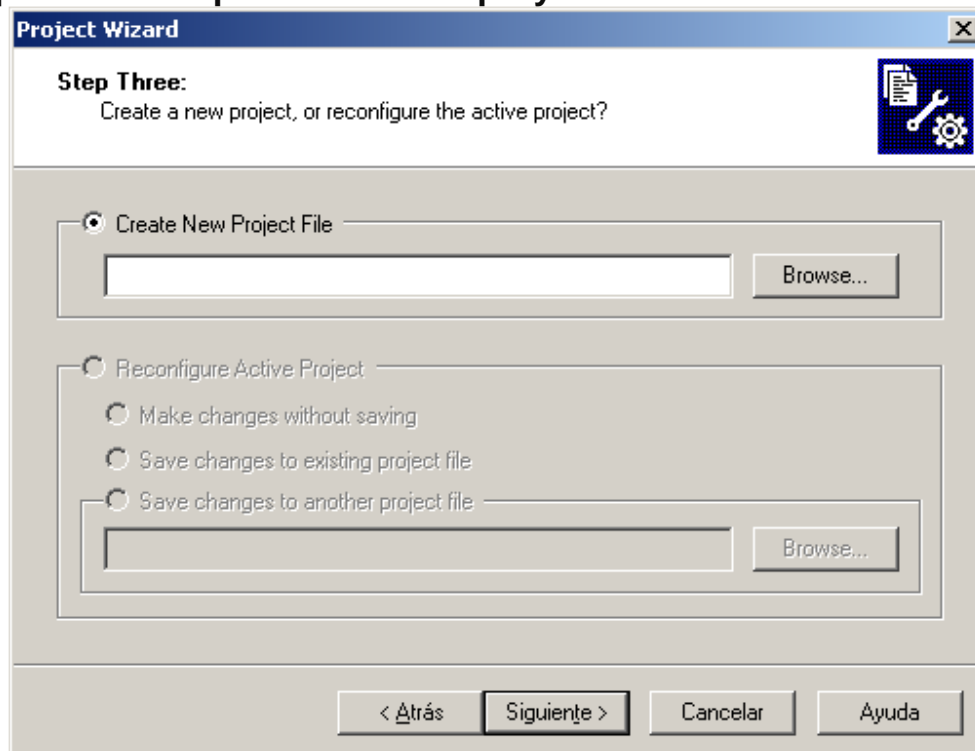
En el siguiente paso (Step Two), elija la opción "Microchip C18 Toolsuite" y asigne una a una, *las 4 aplicaciones con su path correspondiente*, utilizando el botón "Browse". Los paths en donde se ubican las 4 aplicaciones son los siguientes:

C:\Program Files (x86)\Microchip\mplabc18\v3.40\bin
(para mcc18.exe, mplink.exe y mplib.exe)

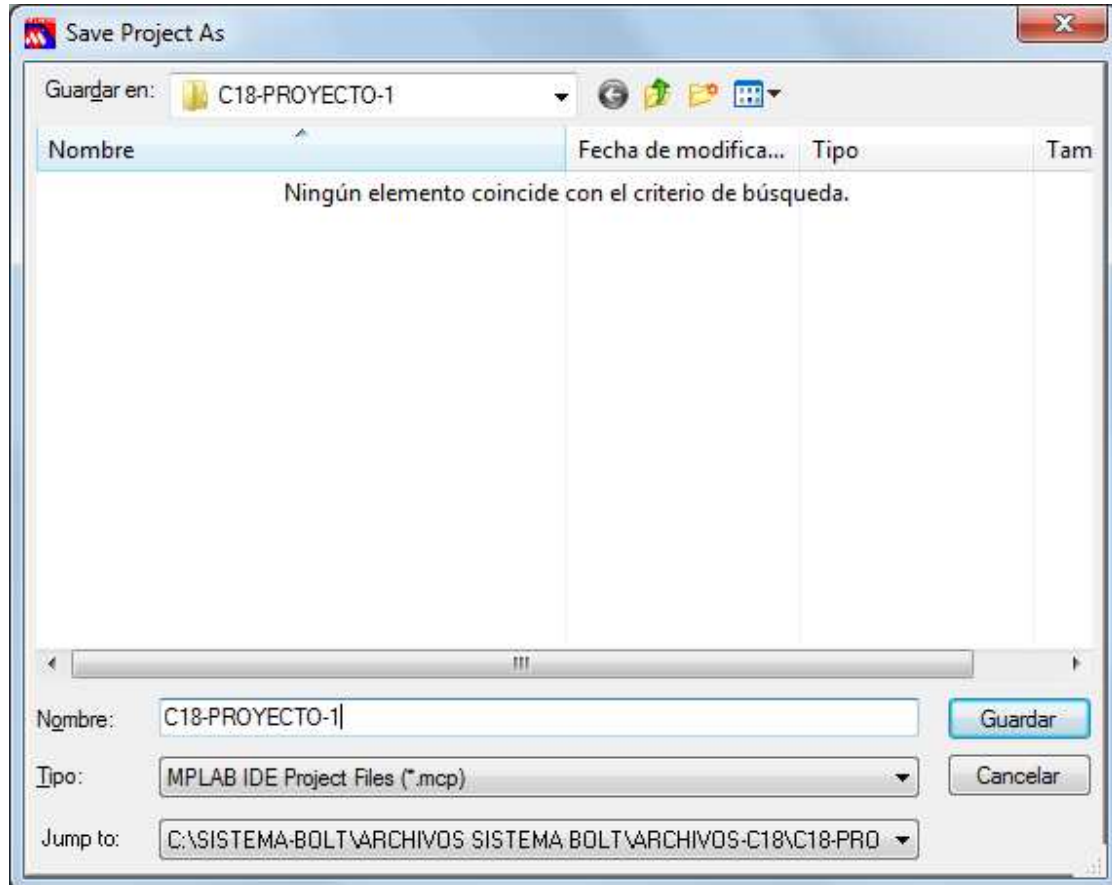
C:\Program Files (x86)\Microchip\mplabc18\v3.40\mpasm
(para mpasmwin.exe)



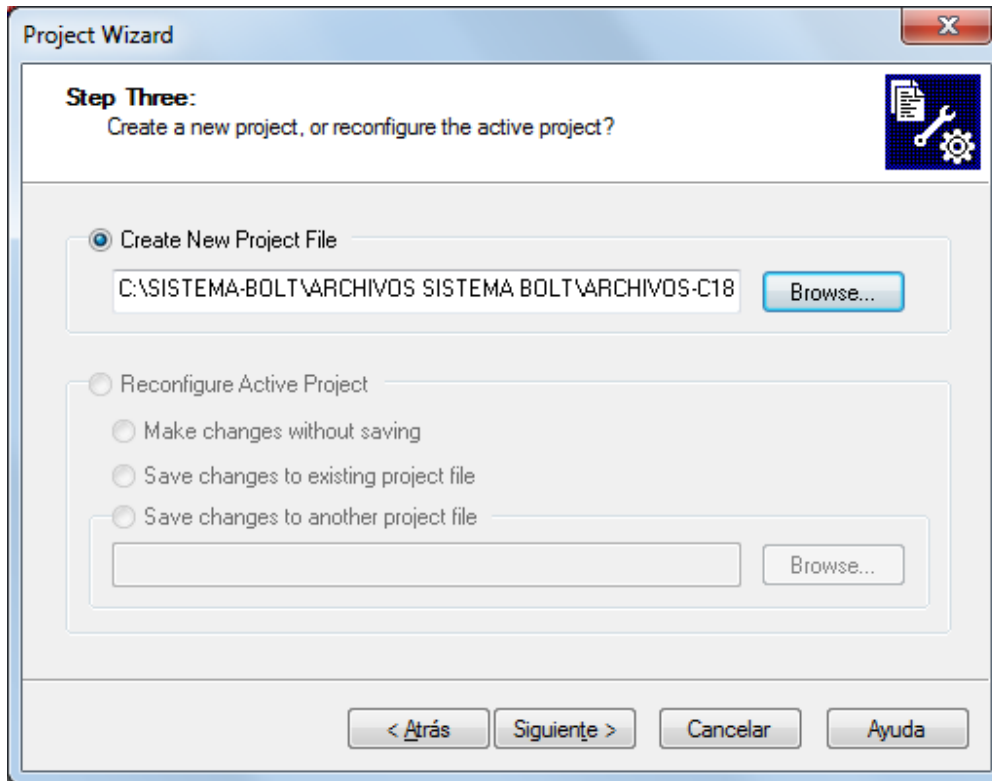
En el paso 3 (Step Three), utilice la opción "Browse" para ubicar la carpeta en donde están almacenados los archivos del proyecto. El usuario ya debió previamente crear esa carpeta y almacenar allí el archivo fuente, las librerías y el archivo script del linker que usará en su proyecto:



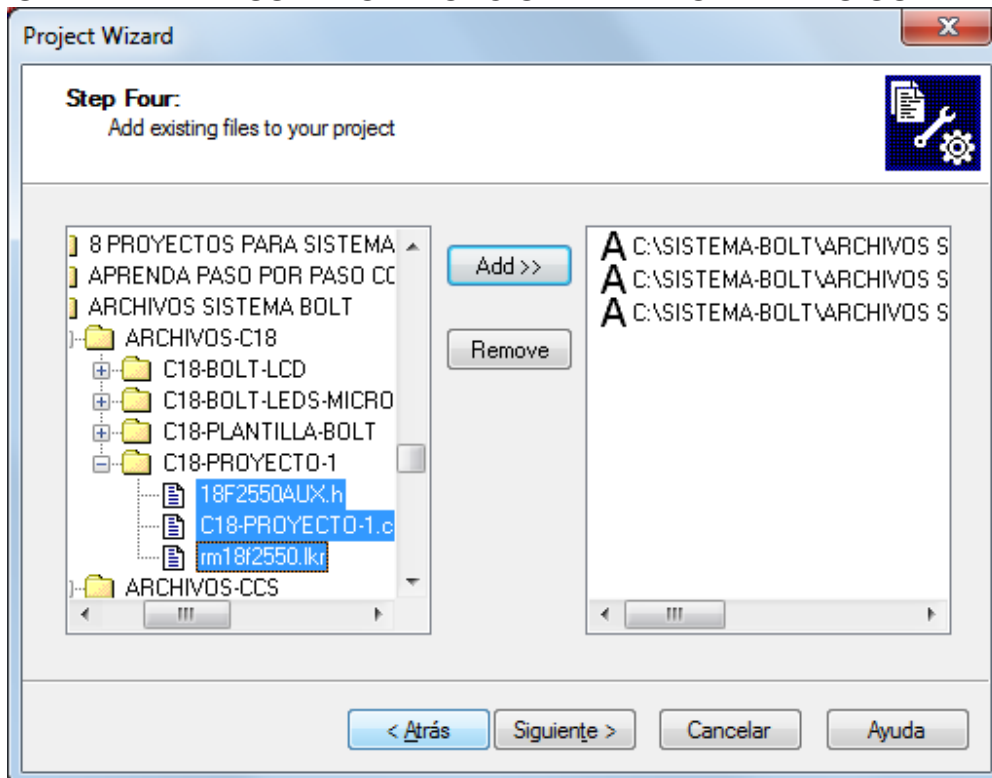
BUSQUE LA CARPETA EN DONDE SE ALMACENARON LOS ARCHIVOS FUENTE, HEADER Y EL SCRIPT DEL LINKER (.c, .h, .lkr). ESCRIBA LA LETRA DE INICIO DEL NOMBRE DEL ARCHIVO FUENTE (EN ESTE EJEMPLO UNA "C"), Y APARECERA UNA VENTANITA EN DONDE SE ENCUENTRA EL NOMBRE COMPLETO. ELIJA ESE NOMBRE Y BORRE LA TERMINACIÓN ".c". OPRIMA "GUARDAR"

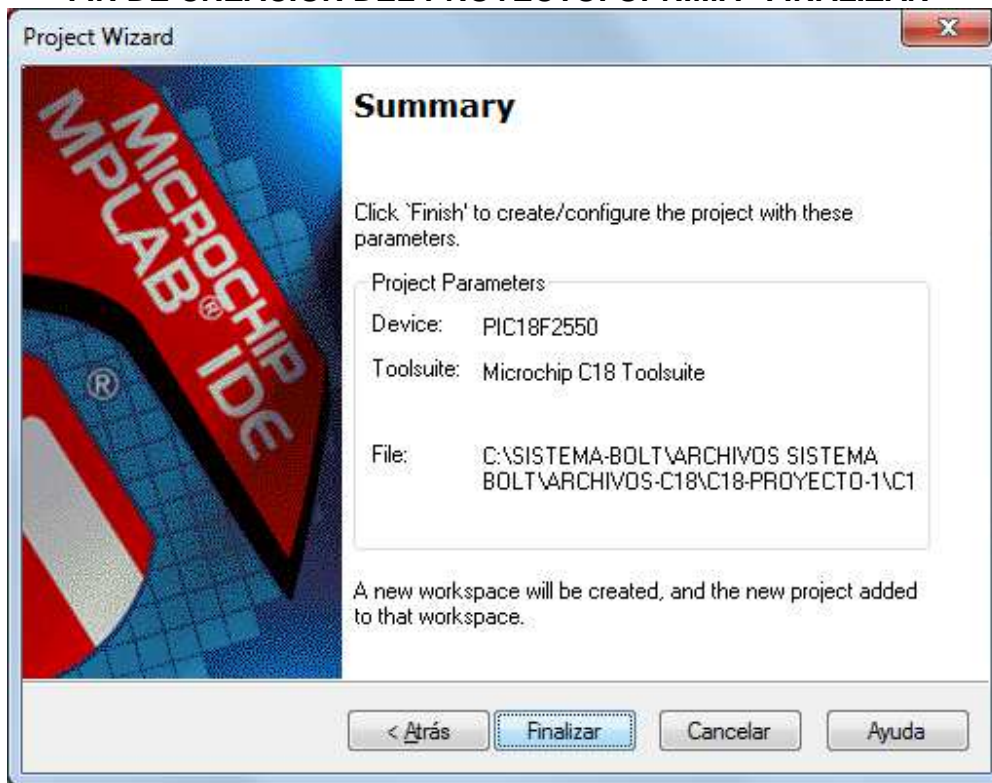
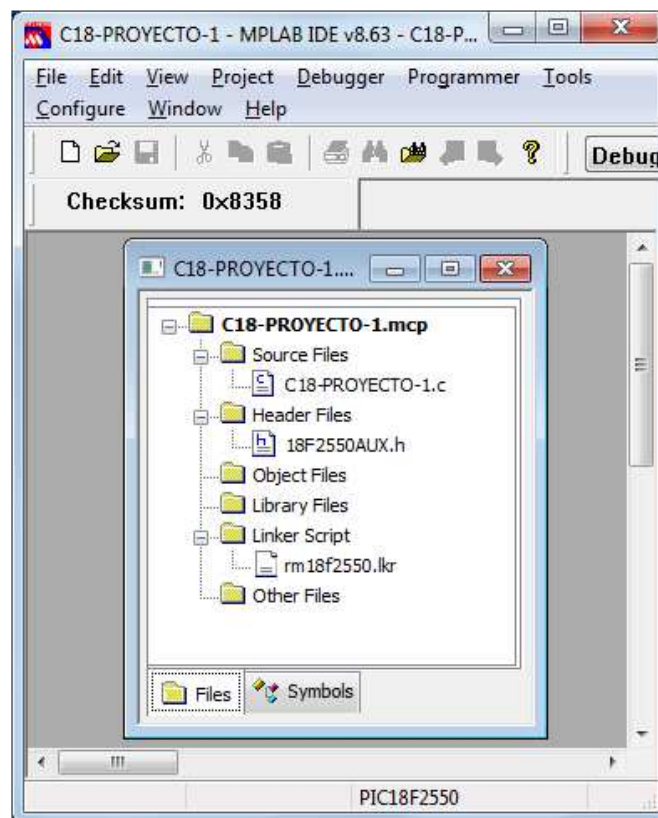


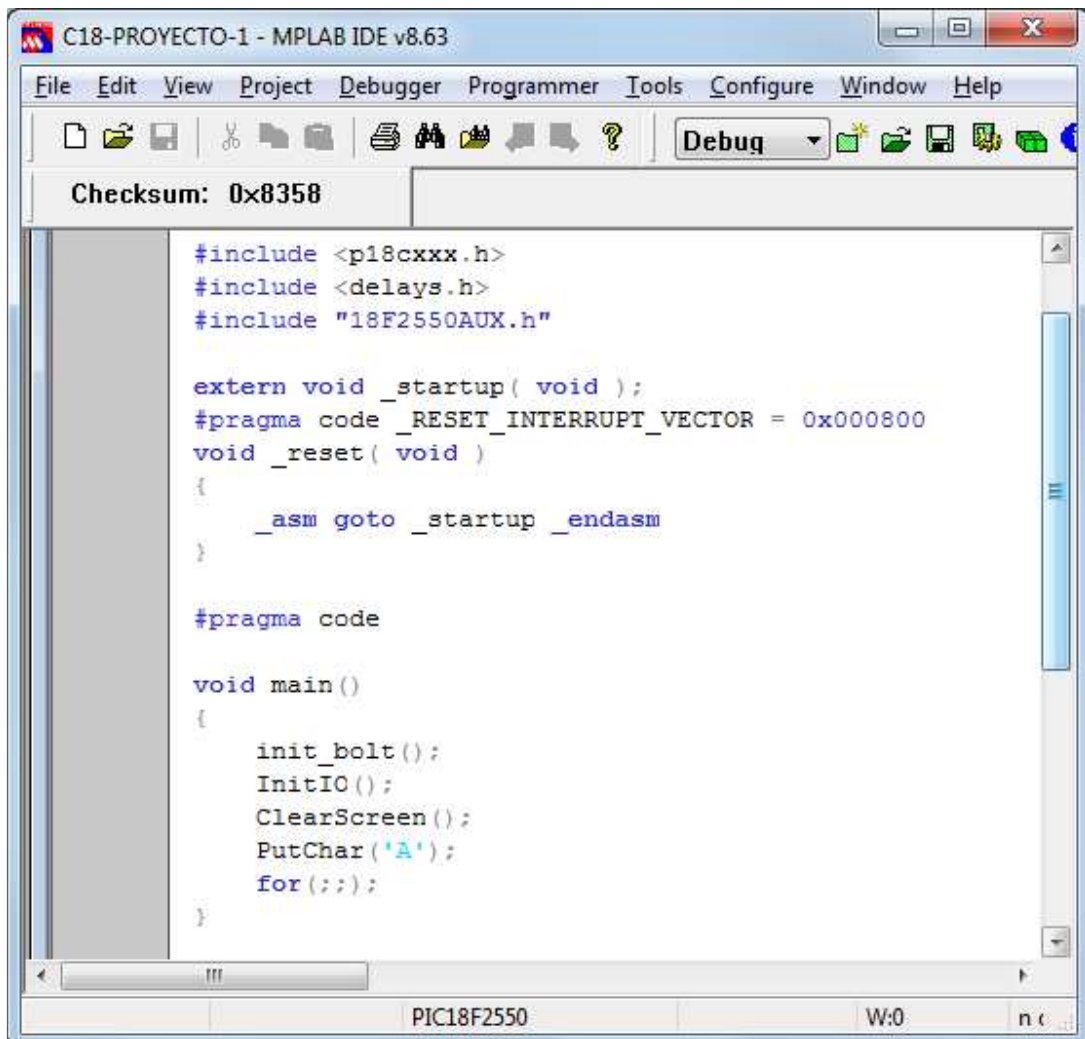
AQUÍ APARECE LA VENTANA CON EL PATH Y EL NOMBRE DEL ARCHIVO SELECCIONADO. OPRIMA “SIGUIENTE”.



SELECCIONE LOS ARCHIVOS DE LA CARPETA DEL PROYECTO QUE SE MUESTRAN EN ESTA VENTANA USANDO LA OPCIÓN “ADD”. OPRIMA “SIGUIENTE”



FIN DE CREACIÓN DEL PROYECTO. OPRIMA “FINALIZAR”**PROYECTO LISTO PARA EDITAR. DÉ UN DOBLE CLIC EN EL ARCHIVO FUENTE (.c)**

EDITE EL PROYECTO ANTES DE COMPILARLO

C18-PROYECTO-1 - MPLAB IDE v8.63

File Edit View Project Debugger Programmer Tools Configure Window Help

Checksum: 0x8358

```
#include <p18cxxx.h>
#include <delays.h>
#include "18F2550AUX.h"

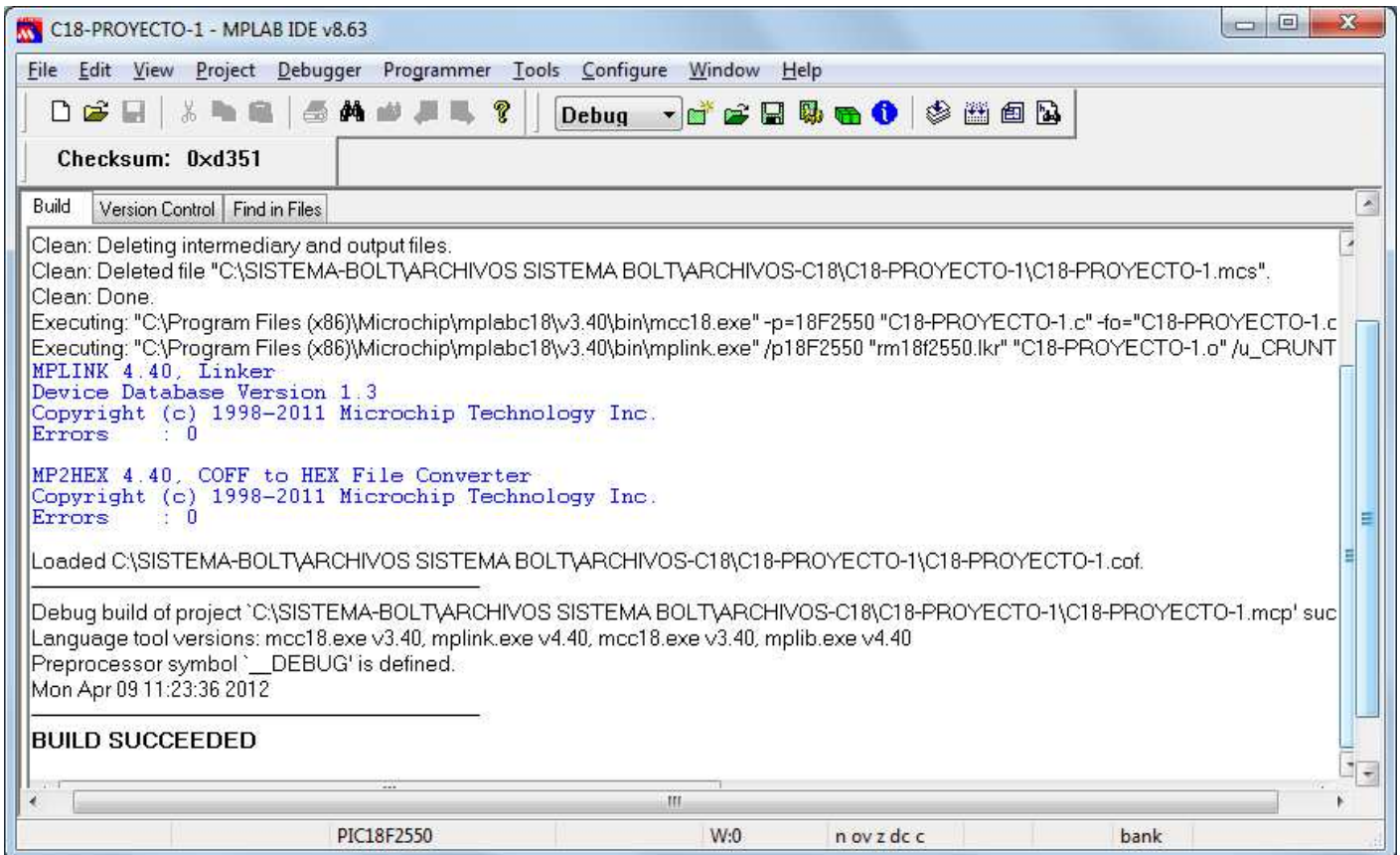
extern void _startup( void );
#pragma code _RESET_INTERRUPT_VECTOR = 0x000800
void _reset( void )
{
    _asm goto _startup _endasm
}

#pragma code

void main()
{
    init_bolt();
    InitIO();
    ClearScreen();
    PutChar('A');
    for(;;);
}
```

PIC18F2550 W:0 n c

ELIJA LA OPCION "PROJECT" Y "BUILD ALL" PARA INICIAR LA COMPILACIÓN. LA VENTANA MUESTRA EL FIN DE LA COMPILACIÓN EXITOSA



EN LA CARPETA DEL PROYECTO, OBSERVE, ENTRE MUCHOS OTROS, EL ARCHIVO EJECUTABLE (.HEX) CREADO POR EL COMPILADOR Y LISTO PARA CARGARSE EN EL SISTEMA PIC MICRO.

